

DF Comfort 20 – Montage- und Bedienungsanleitung

Achtung

attention – attention

Kinder können sich in den Schlingen von Schnüren, Ketten oder Gurten zur Bedienung von Sicht- und Sonnenschutzeinrichtungen verfangen oder sich Schnüre um den Hals wickeln und sich unter Umständen dadurch strangulieren. Schnüre, Ketten und Gurte sind außer Reichweite von Kindern zu halten, um Verwicklungen und Strangulierungen zu vermeiden. Betten, Kinderbetten und Möbel sind entfernt von Bedienungen für Sicht- und Sonnenschutzeinrichtungen aufzustellen.

Children can get caught in the loops of cords, chains or straps that operate window coverings or they can wrap cords around their necks and strangle thereby. Keep cords, chains and straps out of reach of children to avoid entanglement and strangulation. Move beds, cots and furniture away from window covering operations.

Les enfants peuvent se prendre dans cordons, chaînettes ou courroies qui actionnent les stores de protection solaire et visuelle ou ils peuvent enrouler les cordons autour leur cou et ainsi s'étouffer. Maintenez les cordons, chaînettes et courroies hors de portée des enfants pour éviter de s'étouffer ou de s'emmêler. Placez les lits, berceaux et meubles à l'écart des manipulations des stores de protection solaire et visuelle.

Entspricht EN 13120

according to EN 13120 – selon EN 13120

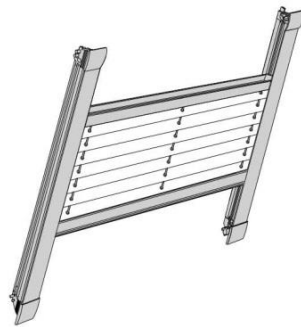
Plissees

pleated blinds – stores plissés

DF Comfort 20

Montage- und Bedienungsanleitung

assembly and operating instructions
 notice de montage et mode d'emploi



799 028 521

A Montage

fixation – montage

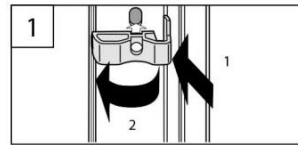
→ Bitte nur beiliegende Schrauben verwenden!

Please use enclosed screws only! – Se servir exclusivement des vis jointes!

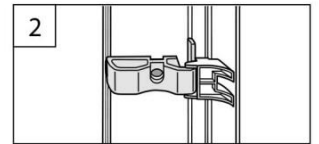
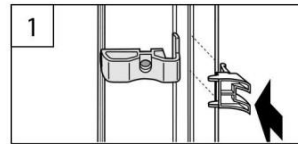


VORBEREITUNG

PREPARATION – PRÉPARATION



Roto R6.., R8..., 6..K, 8..K..



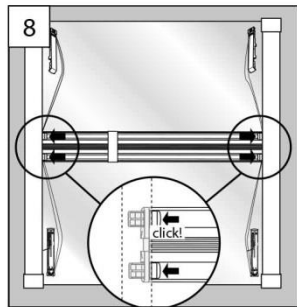
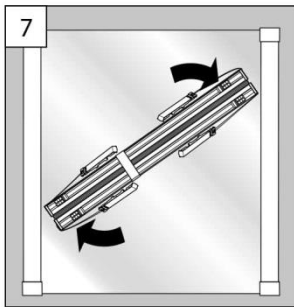
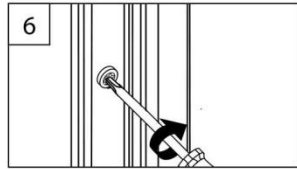
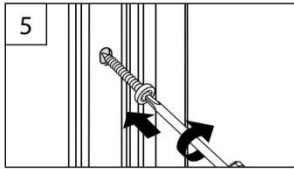
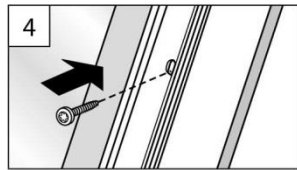
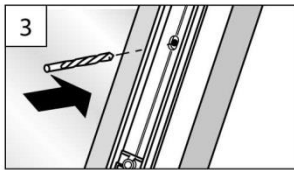
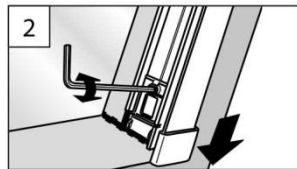
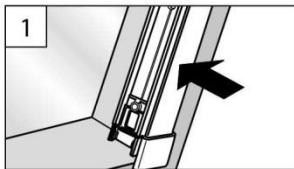
799028521

08 / 2012

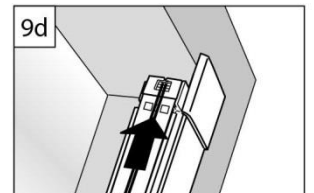
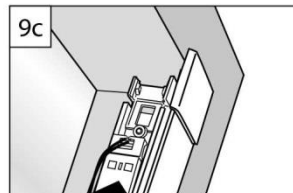
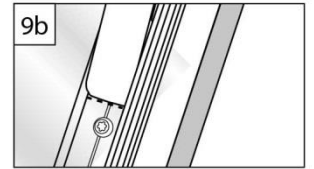
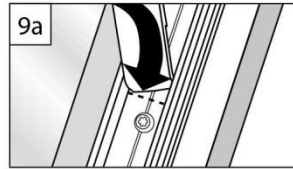
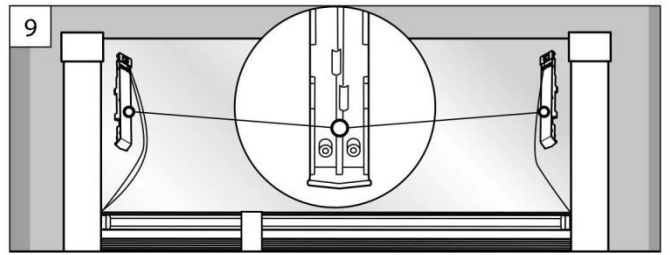
Technische Änderungen bleiben vorbehalten

subject to technical change

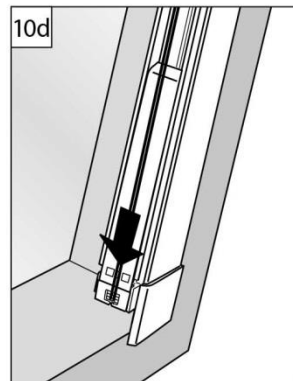
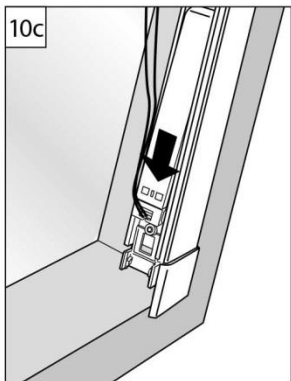
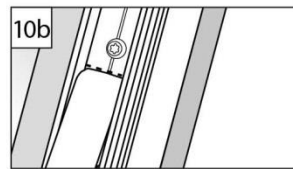
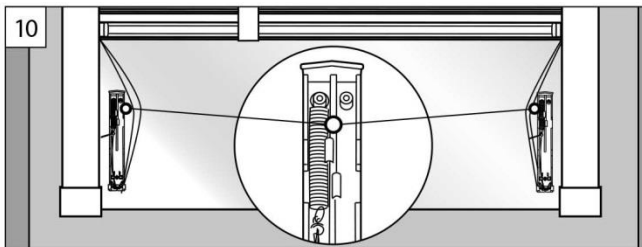
sous réserve de modifications techniques



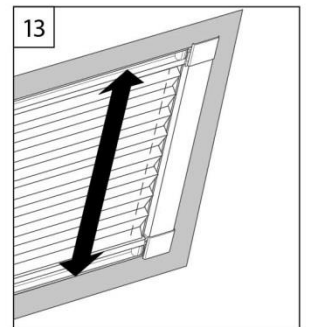
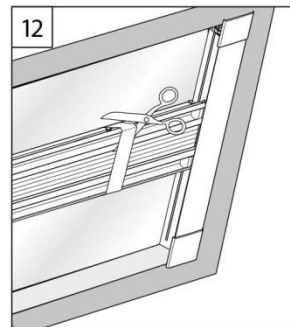
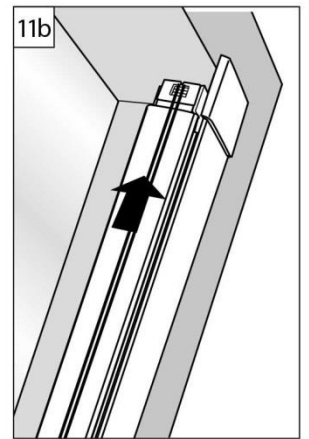
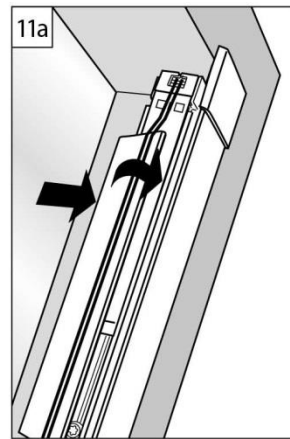
2



3



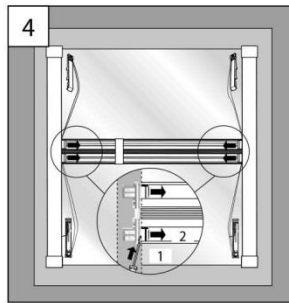
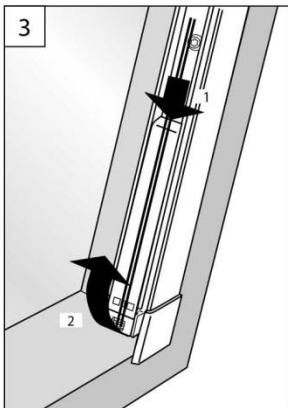
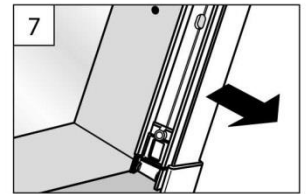
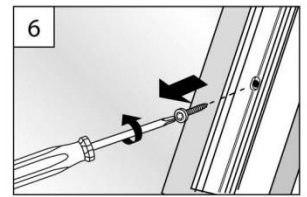
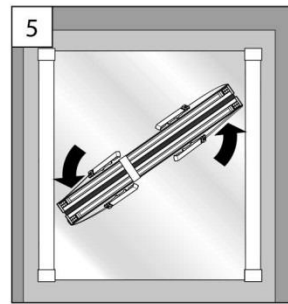
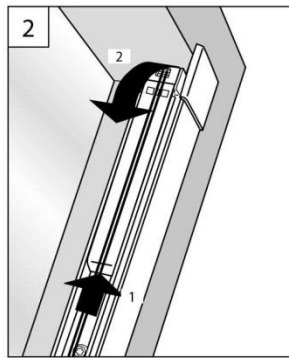
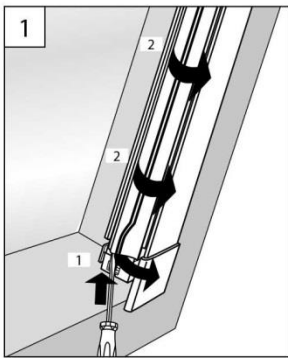
4



5

B Demontage

dismantling - démontage



6

7

Das Modell DF Comfort 20 ist unser Bestseller unter den Dachfenstern. Es besticht nicht nur durch seine elegante Optik, auch der seitliche Lichteinfall wird durch die formschönen Seiten-Schienen unterbunden. Bei der Verwendung von Wabenplissees kann so eine 100%ige Verdunklung der Räume erreicht werden. Dank der einfachen Montage und Bedienung ist es eine der beliebtesten Fensterdekos in allen Zimmern mit Fenstern in Dachschrägen.

Hinweis: Die verklebte Montage ist bei Dachfenstern leider grundsätzlich nicht möglich.

[Übersicht der Montageanleitungen](#)