

## DF Comfort 10, DF Comfort 30 – Montage- und Bedienungsanleitung

### Achtung

attention – attention

*Kinder können sich in den Schlingen von Schnüren, Ketten oder Gurten zur Bedienung von Sicht- und Sonnenschutzeinrichtungen verfangen oder sich Schnüre um den Hals wickeln und sich unter Umständen dadurch strangulieren. Schnüre, Ketten und Gurte sind außer Reichweite von Kindern zu halten, um Verwicklungen und Strangulierungen zu vermeiden. Betten, Kinderbetten und Möbel sind entfernt von Bedienungen für Sicht- und Sonnenschutzeinrichtungen aufzustellen.*

*Children can get caught in the loops of cords, chains or straps that operate window coverings or they can wrap cords around their necks and strangle thereby. Keep cords, chains and straps out of reach of children to avoid entanglement and strangulation. Move beds, cots and furniture away from window covering operations.*

*Les enfants peuvent se prendre dans cordons, chaînettes ou courroies qui actionnent les stores de protection solaire et visuelle ou ils peuvent enrouler les cordons autour leur cou et ainsi s'étouffer. Maintenez les cordons, chaînettes et courroies hors de portée des enfants pour éviter de s'étouffer ou de s'emmêler. Placez les lits, berceaux et meubles à l'écart des manipulations des stores de protection solaire et visuelle.*

Entspricht EN 13120

according to EN 13120 – selon EN 13120

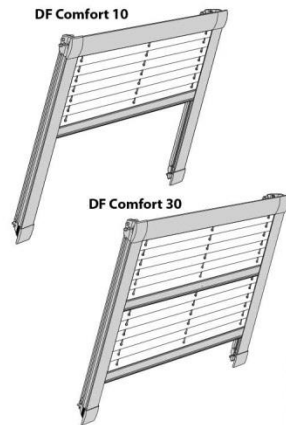
### Plissees

pleated blinds – stores plissés

## DF Comfort 10/30

### Montage- und Bedienungsanleitung

assembly and operating instructions  
 notice de montage et mode d'emploi

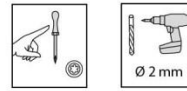


### A Montage

fixation – montage

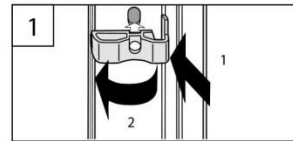
→ **Bitte nur beiliegende Schrauben verwenden!**

Please use enclosed screws only! – Se servir exclusivement des vis jointes!

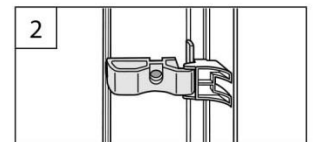
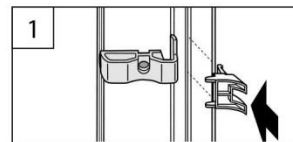


#### VORBEREITUNG

PRÉPARATION – PRÉPARATION



Roto R6., R8..., 6..K, 8..K..

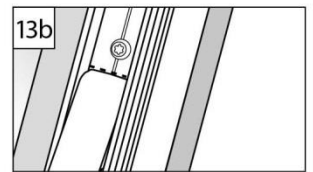
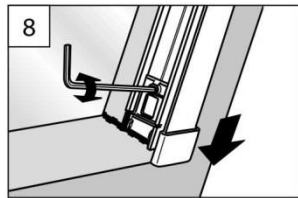
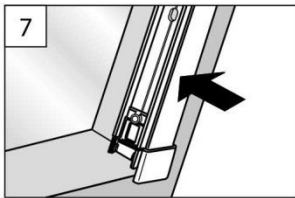
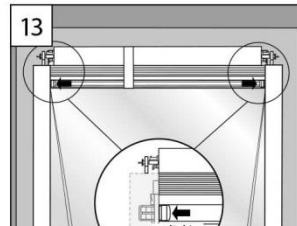
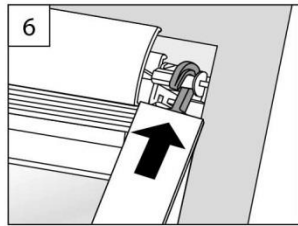
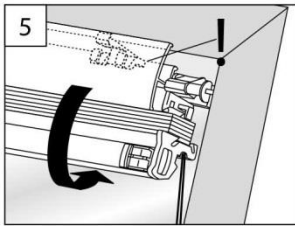
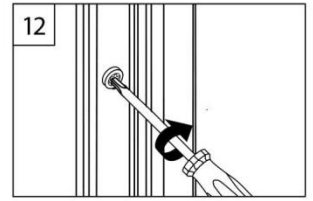
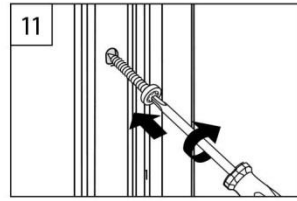
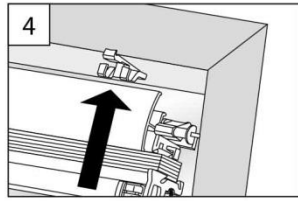
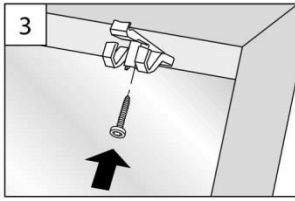
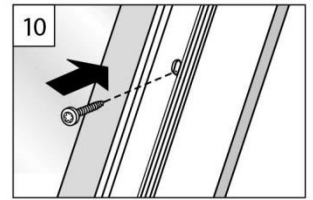
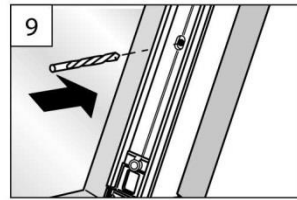
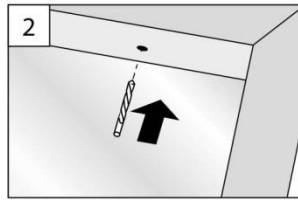
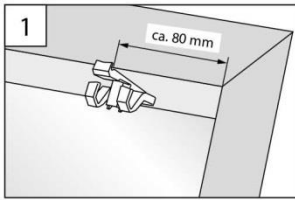


08 / 2012

Technische Änderungen bleiben vorbehalten

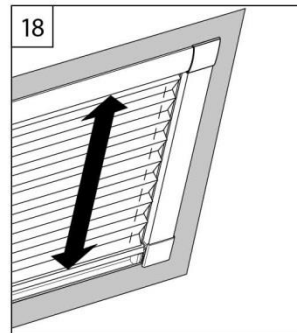
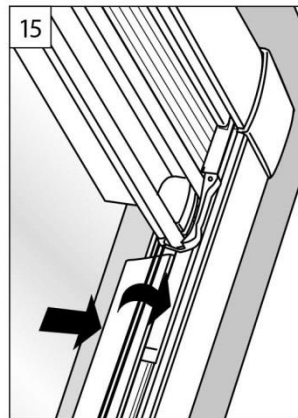
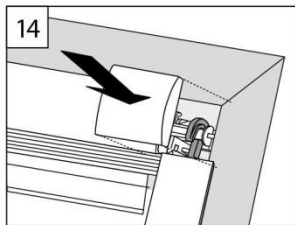
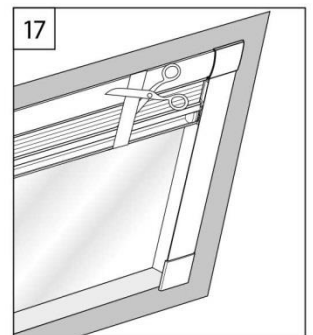
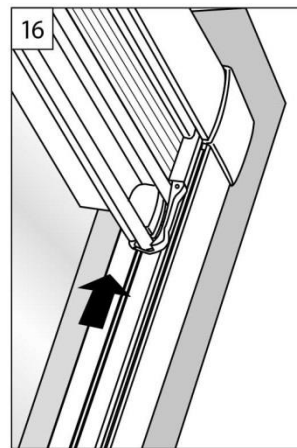
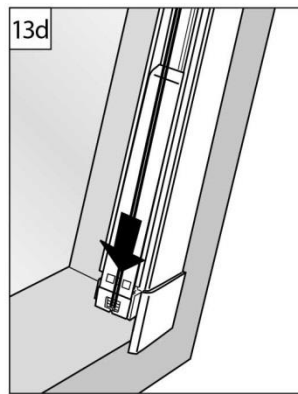
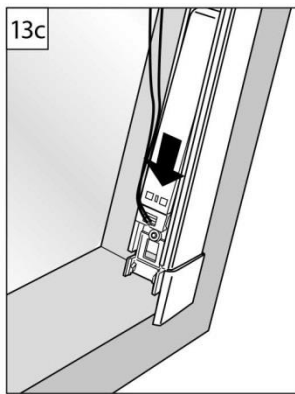
subject to technical change

sous réserve de modifications techniques



2

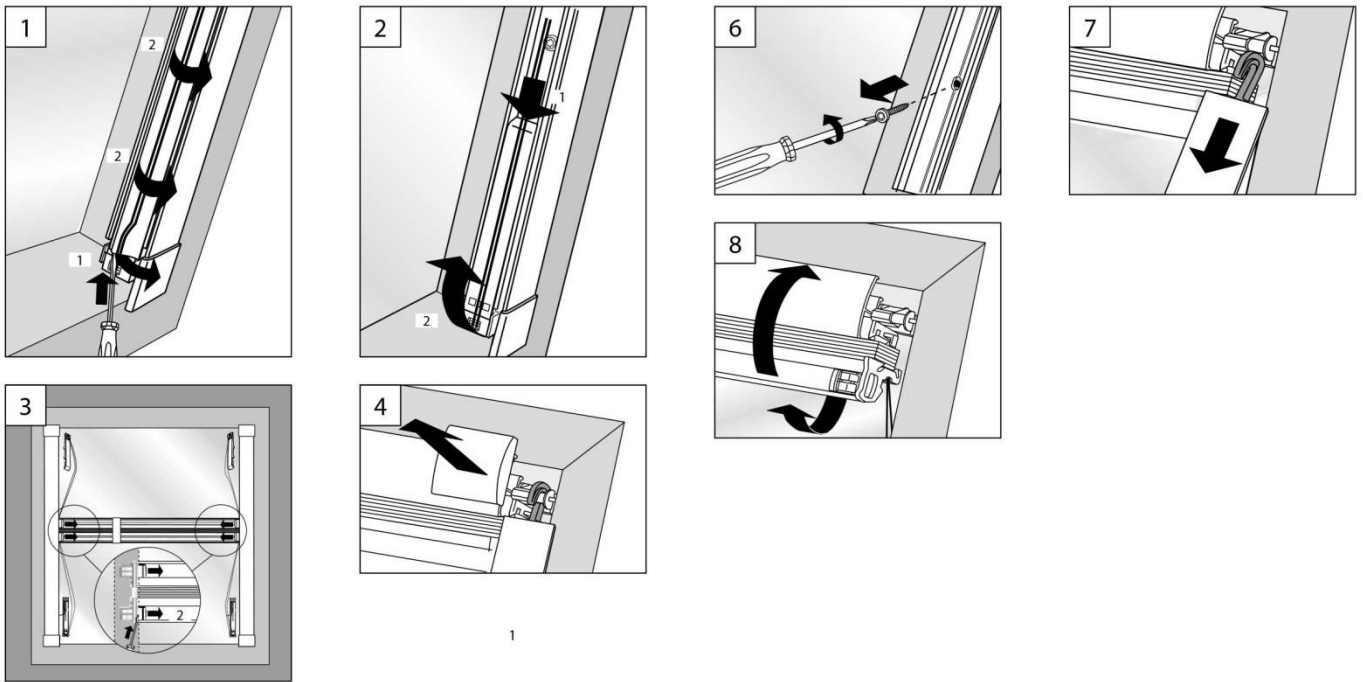
3



4

5

**B Demontage**  
dismantling – démontage



6

7

Die Modelle DF Comfort 10 und DF Comfort 30 bestehen nicht nur durch Ihre elegante Optik. Der seitliche Lichteinfall wird durch die formschönen Seiten-Schienen unterbunden. Dank der einfachen Montage und Bedienung ist es eine sehr beliebte Fensterdeko in allen Räumen unter dem Dach.

Hinweis: Leider ist verklebte Montage bei Dachfenstern nicht möglich.

[Montageanleitungen – hier geht es zurück zur Gesamtübersicht](#)