

DF10, DF30 – Montage- und Bedienungsanleitung

Achtung

attention – attention

Kinder können sich in den Schlingen von Schnüren, Ketten oder Gurten zur Bedienung von Sicht- und Sonnenschutzeinrichtungen verfangen oder sich Schnüre um den Hals wickeln und sich unter Umständen dadurch strangulieren. Schnüre, Ketten und Gurte sind außer Reichweite von Kindern zu halten, um Verwicklungen und Strangulierungen zu vermeiden. Betten, Kinderbetten und Möbel sind entfernt von Bedienungen für Sicht- und Sonnenschutzeinrichtungen aufzustellen.

Children can get caught in the loops of cords, chains or straps that operate window coverings or they can wrap cords around their necks and strangle thereby. Keep cords, chains and straps out of reach of children to avoid entanglement and strangulation. Move beds, cots and furniture away from window covering operations.

Les enfants peuvent se prendre dans cordons, chaînettes ou courroies qui actionnent les stores de protection solaire et visuelle ou ils peuvent enrouler les cordons autour leur cou et ainsi s'étouffer. Maintenez les cordons, chaînettes et courroies hors de portée des enfants pour éviter de s'étouffer ou de s'emmêler. Placez les lits, berceaux et meubles à l'écart des manipulations des stores de protection solaire et visuelle.

Entspricht EN 13120
 according to EN 13120 – selon EN 13120

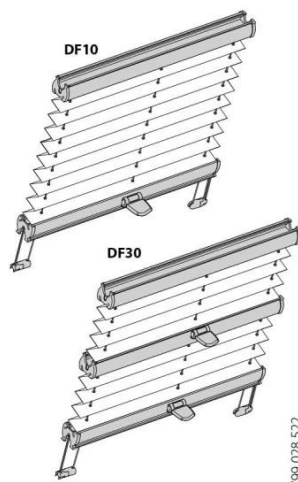
Plissees

pleated blinds – stores plissés

DF10, DF30

Montage- und Bedienungsanleitung

assembly and operating instructions
 notice de montage et mode d'emploi

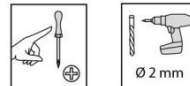


01 / 2012
 Technische Änderungen bleiben vorbehalten
 subject to technical change
 sous réserve de modifications techniques

A Montage

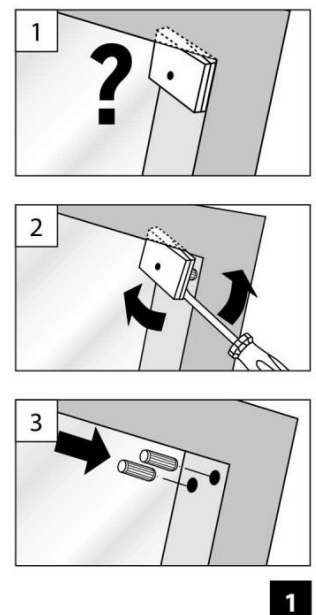
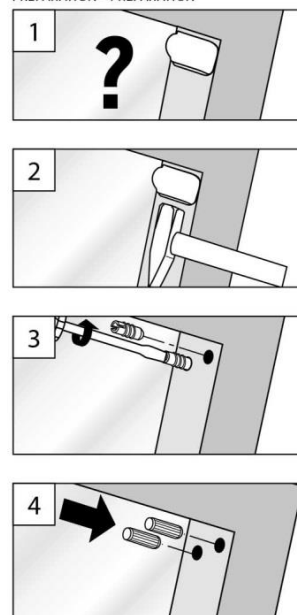
fixation – montage

→ Bitte nur beiliegende Schrauben verwenden!
 Please use enclosed screws only! – Se servir exclusivement des vis jointes!



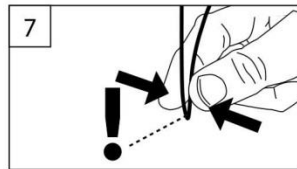
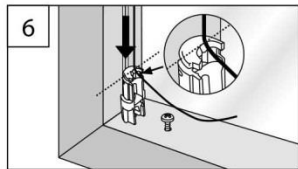
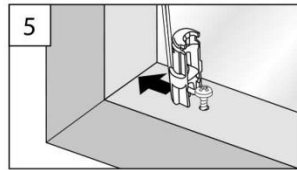
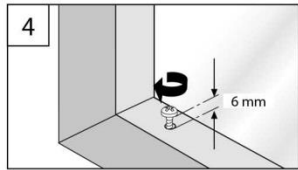
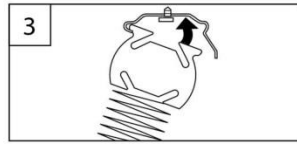
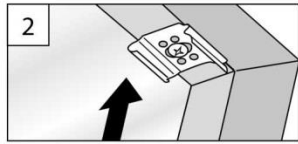
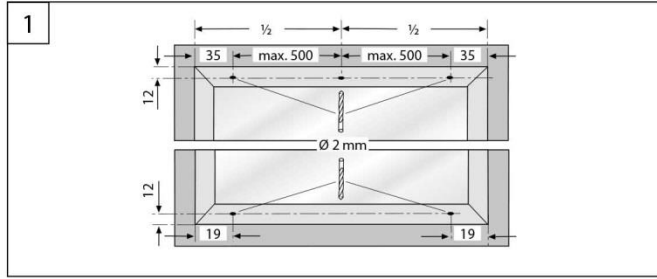
VORBEREITUNG

PREPARATION – PRÉPARATION

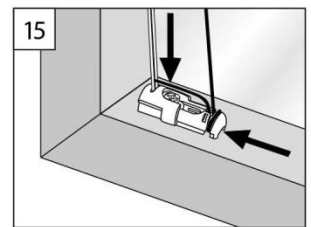
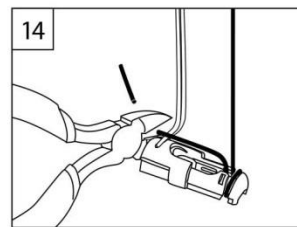
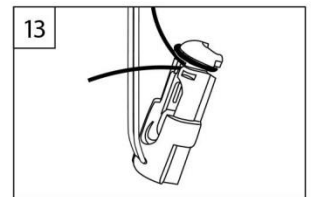
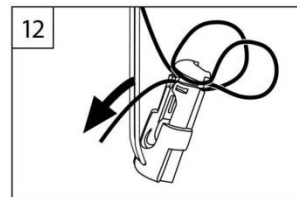
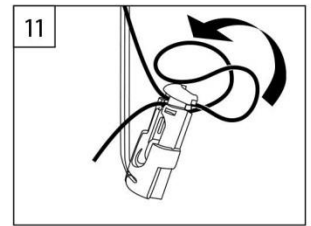
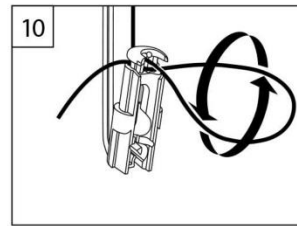
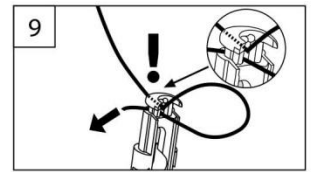
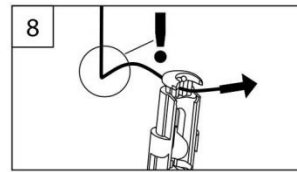


SPANNSCHUH / DECKENCLIP

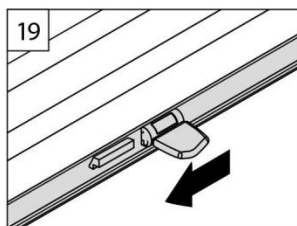
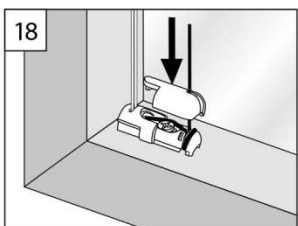
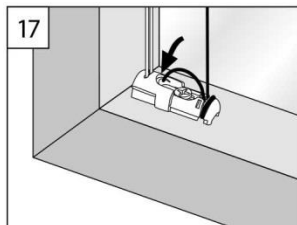
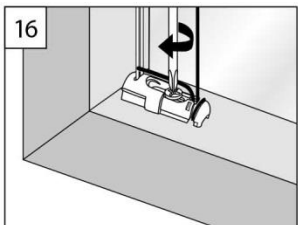
TENSION CORD BRACKET / CEILING CLIP - SUPPORT DE CORDON DE TENSION / CLIP PLAFOND



2

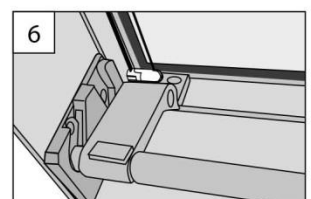
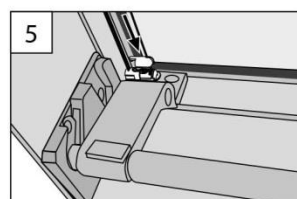
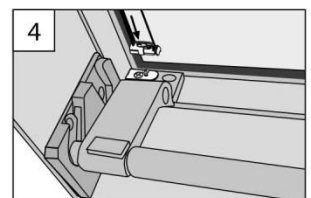
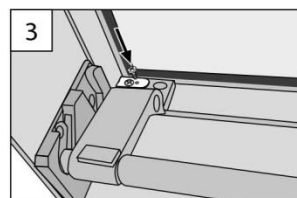
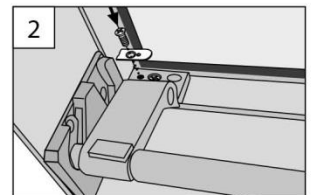
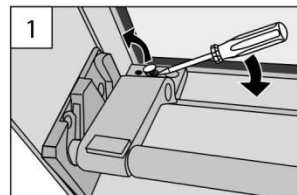


3



4

BRAAS ERGÄNZUNG
BRAAS ENDORSEMENT - COMPLÉMENT BRAAS

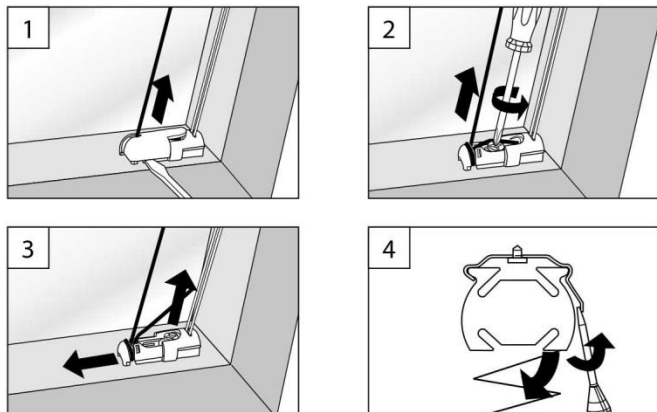


5

B Demontage

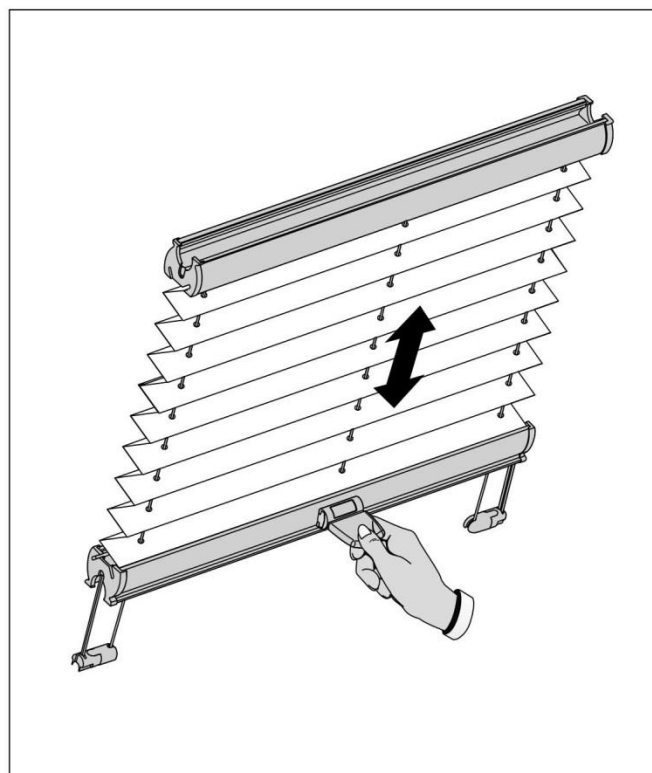
dismantling – démontage

SPANNSCHUH TENSION CORD BRACKET – SUPPORT DE CORDON DE TENSION



C Bedienung

operation – manipulation



6

7

Dachfenster-Plissees sind verspannt und besitzen eine zusätzliche Drahtseilführung, die vor dem Durchhängen in der Schräge schützt. Die Plissees sind für alle Dachfenster geeignet, wie z.B. Velux, Roto und Braas und Dörken Braas.

Die Montageanleitung selbst ist unterteilt in die Anleitungen für Winkelmontage und Falzmontage. Die geklebte Montage ist bei Dachfenstern leider nicht möglich.

Zurück zur [Gesamtübersicht aller Montageanleitungen für Plissees](#)