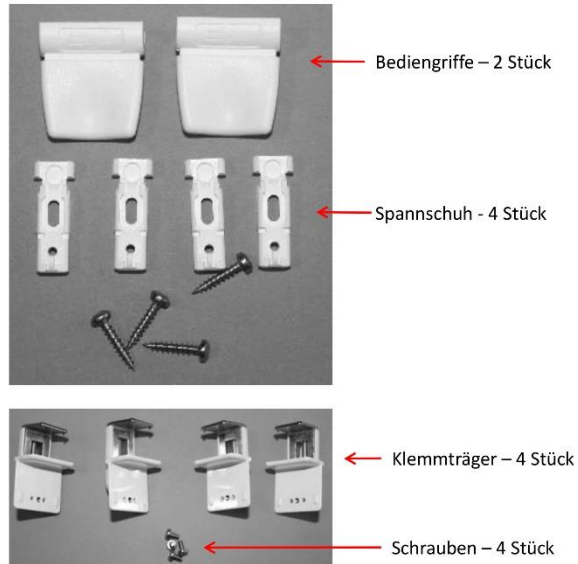


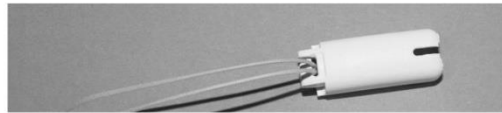
VS2 – Montage mit Klemmträgern

Benötigte Montageteile

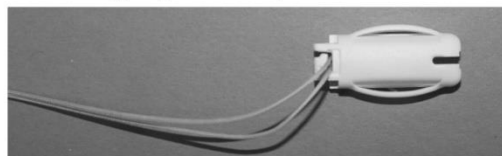


BEREITS AM PLISSEE MONTIERT

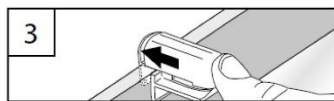
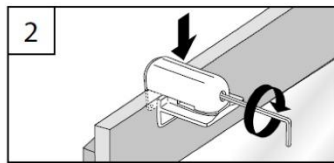
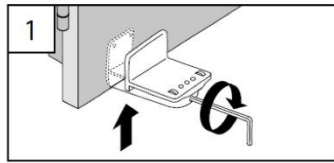
Abdeckkappe Spannschuh (bereits an Plisseeschnüren **unten** montiert) – 2 Stück



Abdeckkappe Spannschuh (bereits an Plisseeschnüren **oben** montiert) – 2 Stück



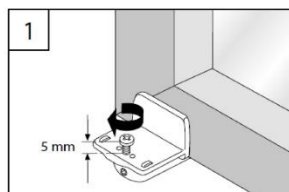
MONTAGEANLEITUNG – TEIL 1



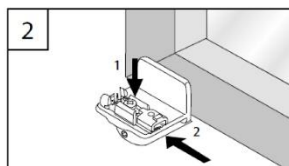
Alle 4 Klemmträger oben und unten am Fensterflügel befestigen und festziehen.



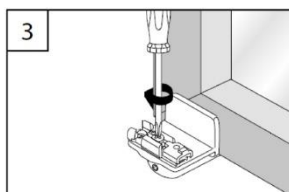
MONTAGEANLEITUNG – TEIL 2



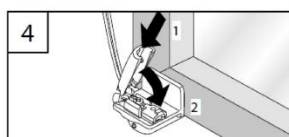
Schraube in Klemmträger drehen und ca. 5 mm herausragen lassen



Spannschuh auf Klemmträger stecken und nach außen schieben



Schraube festdrehen



Abdeckkappe auf Spannschuh drücken bis es einrastet

ERGEBNIS



Die Montage mit Klemmträgern bietet die Möglichkeit, Plissees zu montieren, ohne die Fenster anzubohren. Gerade bei Mietern und Vermietern ist diese Montageart besonders beliebt, da die Plissees auch nach vielen Jahren ohne Rückstände wieder demontiert werden können.

Wann kann diese Montageart verwendet werden? Infos dazu finden Sie [hier](#).

[Übersicht aller Plissee-Montageanleitungen](#)